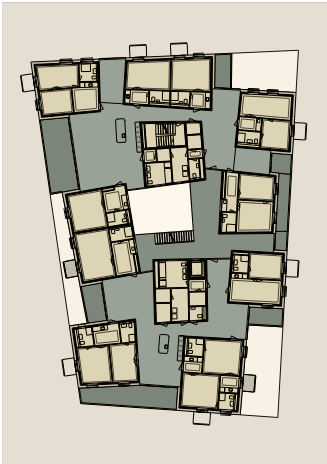


ARCHITEKTUR > DIALOGE BASEL

REGENT
Lighting



ARCHITEKTUR UND WOHNEN

INTERDISZIPLINÄRE DISKUSSIONEN

- > PROGRAMMATISCH | 10.9.2013
- EXEMPLARISCH | 17.9.2013
- SPEZIFISCH | 24.9.2013

Vortragssaal im Kunstmuseum Basel
Eingang Picassoplatz | Eintritt frei



ARCHITEKTUR UND WOHNEN

> PROGRAMMATISCH

DIENSTAG | 10. SEPTEMBER 2013 | 19.15 UHR

Prof. Markus Allmann, Dipl.-Ing. Architekt, Allmann Sattler Wappner Architekten, München
Dr. Katrin Eberhard, Architektin, Wissenschaftliche Mitarbeiterin, Denkmalpflege St. Gallen

Markus Allmann reflektiert Wettbewerb, Entwurf und Rezeption des 2005 in München erbauten «Hauses der Gegenwart». Katrin Eberhard porträtiert das Lovell Health House in Los Angeles, 1929 von Richard J. Neutra entworfen. Beide diskutieren Unterschiede und Verbindungen dieser Bauten: den programmatischen Umgang mit Wünschen des Bauherrn und die Impulswirkung ihrer architektonischen Konzepte.

> EXEMPLARISCH

DIENSTAG | 17. SEPTEMBER 2013 | 19.15 UHR

Dan Schürch, Architekt, Duplex Architekten, Zürich
Gabriele Detterer, Journalistin und Autorin, Florenz und Lörrach

Welche Rolle spielt das Wohnen in meinem Leben? Wohne ich allein oder in der Gemeinschaft? Dan Schürch stellt Projekte von Duplex vor, die auf neue Bedürfnisse Stadtwohnens reagieren. Gabrielle Detterer zeichnet die Geschichte der Single-Wohnung nach – von den Ledigenheimen der 1920er Jahre bis zu heutigen Mikro-Appartements in New York.

> SPEZIFISCH

DIENSTAG | 24. SEPTEMBER 2013 | 19.15 UHR

Prof. Ingemar Vollenweider, Architekt, jessenvollenweider architektur, Basel
Fabian Gisler, Musiker, Bewohner des Musikerwohnhauses der Stiftung Habitat, Basel

Die Neubauten auf dem Areal des ehemaligen Kinderspitals werden exklusive Stadtwohnungen aufnehmen, während das Musikerwohnhaus im St. Johann einen ehemaligen Industriebau für subventioniertes Wohnen umnutzt und erweitert. Vollenweider und Gisler diskutieren Fragen wie: Welche bauliche Basis brauchen Wohnkonzepte unserer Zeit? Wie wollen wir wohnen? Wie unterscheiden sich Mitte und Rand einer Stadt?

VERANSTALTER | Architektur Dialoge Basel | www.architekturdialoge.ch
Schweizerischer Werkbund, Ortsgruppe Basel | www.werkbund.ch
PARTNER | Bau- und Verkehrsdepartement des Kantons Basel-Stadt | BDA Bund Deutscher Architekten, Kreisgruppe Hochrhein | BSA Bund Schweizer Architekten, Ortsgruppe Basel | SIA Schweizerischer Ingenieur- und Architektenverein, Sektion Basel | STV Swiss Engineering, Sektion Basel
SPONSOREN | AFG Küchen AG, Forster Küchen | Bernasconi Boden-Decke-Wände | Burckhardt+Partner AG | Jean Cron AG | Kunstmuseum Basel
HAUPTSPONSOR | area raumkonzepte